



# AGRITURISMO TEO . com

di Casamassima Teodoro, a gestione familiare

n.5 Appartamenti e n. 4 Camere (35 posti letto)	Bagno privato, Cucina accessoriata e Angolo cottura	TV, aria condizionata e riscaldamento, internet Wi-Fi e LAN	Giardino, parcheggio all'aperto e amaca
Piscina e lavanderia	accettazione animali e depliant per visite turistiche	Accettazione Gay - Gay Friendly	Vendita prodotti aziendali (olio e ortofrutta)
Lingue parlate: inglese e francese	Consegna pacchetto per colazione (su richiesta)	Servizio Catering per pranzo e cena (su richiesta)	Servizio navetta (non aziendale) per visita a Matera e dintorni

L'agriturismo offre diverse sistemazioni (massima capienza 31 persone adulte + 4 bambini) :

- A) n. 3 Appartamenti al piano terra da 55 metri quadri (App. n.1-2-3 da massimo 5 persone ad appartamento);
- B) n. 3 Camere al primo piano da circa 23 metri quadri (Camere n. 5-7-9 da massimo 2-3 persone a camera);
- C) n. 1 Camera con terrazza al primo piano da circa 25 metri quadri + terrazza (Camera n.8 da massimo 3 persone);
- D) n. 1 Appartamento al primo piano da circa 42 metri quadri (App. n. 4 da massimo 5 persone);
- E) n. 1 Appartamento al primo piano da circa 42 metri quadri (App. n.6 da massimo 5 persone).

**Sistemazione A)** n. 3 Appartamenti al piano terra da 55 metri quadri (App. n.1-2-3 da massimo 5 persone adulte ad appartamento)



**Kitchen – Cucina**



**Kitchen sofa – Divano Letto**



**veranda con barbecue**



**Bedroom – Camera Letto**



**Bathroom – Bagno privato**



**Vista dell'agriturismo**

**Ogni appartamento A)** di 55 metri quadri ha:

- una stanza con letto matrimoniale (volendo si possono aggiungere altri letti);
- un'altra stanza dove c'è la cucina accessoriata (con la moca per il caffè, frigorifero e la cella congelatore) ed un divano letto 2 posti con doghe in legno;
- il bagno completo con biancheria e con doccia provvisto di scaldabagno;
- una veranda, con barbecue, tavolo e sedie esterne, che si affaccia sul giardino;
- la biancheria, le lenzuole, le coperte, armadio e comodini;
- la TV e due impianti di aria condizionata – riscaldamento;

Nota: in ogni **appartamento A)**, ogni stanza ha la propria uscita (porta), propria entrata per il bagno, così la camera matrimoniale e la cucina col divano-letto sono autonome.

**Servizi:**

- **Internet Wi-Fi. e LAN** e cambio biancheria settimanale;
- Uso della piscina all'aperto (a circa 1.000 metri dagli appartamenti / camere):  
6 x 14 metri con scala romana (90 mq.) Altezza piscina: 1,20 –1,40 metri;
- Uso di due lavatrici in una stanza comune;
- consegna pacchetto colazione in agriturismo (su richiesta): composta da latte, caffè solubile, cornetto confezionato, marmellate e fette biscottate;
- ampio parcheggio auto all'aperto;
- Servizio catering per pranzo e cena (su richiesta): trasporto in agriturismo di piatti monodose a base di carne o di pesce, preparati da un Ristorante di Bernalda a noi collegato;
- la possibilità di gustare i nostri prodotti (albicocche, ciliegie, pesche, susine, olio extra-vergine d'oliva, asparagi, orticoli);
- disponibilità di un depliant informativo per visite turistiche;
- collaborazione con un Ristorante a Bernalda con prodotti caserecci e locali (carne e pesce);
- collaborazione con un Ristorante-Pizzeria a Bernalda (carne, pesce e pizza);
- collaborazione con una Macelleria di carne (Equina e non) per servirvi carne arrostita ai tavoli;
- Servizio navetta (non aziendale – Da Agenzia) per visita a Matera e dintorni (su richiesta).

**Sistemazione B)** n. 3 Camere al 1° piano da circa 23 metri quadri (C amere n. 5-7 da massimo 2 adulti camera)  
(Camera n. 9 da massimo 2 adulti + 1 bambino)



**Letto matrimoniale**



**tavolo e finestra**



**armadio e comodini**



**Angolo cottura**



**Angolo cottura aperto**



**Bagno privato con doccia**

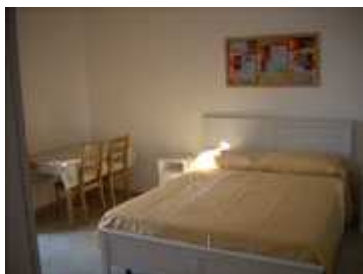
Ogni **Camera B)** dispone di:

- una stanza con letto matrimoniale (volendo si può aggiungere un letto), con angolo cottura accessoriato (con frigorifero) e la moka per il caffè;
- il bagno completo con biancheria e con doccia provvisto di scaldabagno;
- armadio e comodini;
- biancheria, lenzuola e coperte;
- un ventilatore;
- un climatizzatore – riscaldamento + TV.

**Servizi:**

- **Internet Wi-Fi** e **LAN** e cambio biancheria settimanale;
- Uso della piscina all'aperto (a circa 1.000 metri dagli appartamenti / camere):  
6 x 14 metri con scala romana (90 mq.) Altezza piscina: 1,20 – 1,40 metri;
- Uso di due lavatrici in una stanza comune;
- consegna pacchetto colazione in agriturismo (su richiesta): composta da latte, caffè solubile, cornetto confezionato, marmellate e fette biscottate;
- ampio parcheggio auto all'aperto;
- Servizio catering per pranzo e cena (su richiesta): trasporto in agriturismo di piatti monodose a base di carne o di pesce, preparati da un Ristorante di Bernalda a noi collegato;
- la possibilità di gustare i nostri prodotti (albicocche, ciliegie, pesche, susine, olio extra-vergine d'oliva, asparagi, orticoli);
- disponibilità di un depliant informativo per visite turistiche;
- collaborazione con un Ristorante a Bernalda con prodotti caserecci e locali (carne e pesce);
- collaborazione con un Ristorante-Pizzeria a Bernalda (carne, pesce e pizza);
- collaborazione con una Macelleria di carne (Equina e non) per servirvi carne arrostita ai tavoli;
- Servizio navetta (non aziendale – Da Agenzia) per visita a Matera e dintorni (su richiesta).

**Sistemazione C)** n. 1 Camera con terrazza al 1° piano da 25 mq. in terni + **terrazza** da 20 mq. (Camera n.8 da massimo 2 adulti + 1 bambino)



**letto matrimoniale**



**tavolo e porta per veranda**



**angolo cottura e comodino**



**bagno privato con doccia**



**armadio e comodini**



**angolo cottura aperto**



**climatizzatore/riscaldamento**



**veranda con tavolo, sedie e ombrellone**

La **Camera C)** dispone di:

- una stanza con letto matrimoniale (volendo si può aggiungere un letto), con angolo cottura accessorio (con frigorifero) e la moka per il caffè;
- il bagno completo con biancheria e con doccia provvisto di scaldabagno;
- TV, armadio e comodini;
- biancheria, lenzuola e coperte;
- una terrazza con tavolo, sedie e ombrellone;
- un climatizzatore – riscaldamento (air conditioning - heater).

**Servizi:**

- **Internet Wi-Fi.** e **LAN** e cambio biancheria settimanale;
- Uso della piscina all'aperto (a circa 1.000 metri dagli appartamenti / camere):  
6 x 14 metri con scala romana (90 mq.) Altezza piscina: 1,20 – 1,40 metri;
- Uso di due lavatrici in una stanza comune;
- consegna pacchetto colazione in agriturismo (su richiesta): composta da latte, caffè solubile, cornetto confezionato, marmellate e fette biscottate;
- ampio parcheggio auto all'aperto;
- Servizio catering per pranzo e cena (su richiesta): trasporto in agriturismo di piatti monodose a base di carne o di pesce, preparati da un Ristorante di Bernalda a noi collegato;
- la possibilità di gustare i nostri prodotti (albicocche, ciliegie, pesche, susine, olio extra-vergine d'oliva, asparagi, orticoli);
- disponibilità di un depliant informativo per visite turistiche;
- collaborazione con un Ristorante a Bernalda con prodotti caserecci e locali (carne e pesce);
- collaborazione con un Ristorante-Pizzeria a Bernalda (carne, pesce e pizza);
- collaborazione con una Macelleria di carne (Equina e non) per servirvi carne arrostita ai tavoli;
- Servizio navetta (non aziendale – Da Agenzia) per visita a Matera e dintorni (su richiesta).

**Sistemazione D)** n. 1 Appartamento al primo piano da circa 42 metri quadri (App. n. 4 da massimo 4 persone adulte + 1 bambino)



**Cucina, tavolo e divano letto matrimoniale**



**Divano letto matrimoniale**



**Bagno privato con doccia**



**camera con letto matrimoniale**



**Armadio nella camera letto**



**Comodino e specchio nella camera letto**



**Climatizzatore/  
riscaldamento**

**L'appartamento D)** dispone di:

- una stanza con letto matrimoniale (volendo si puo' aggiungere un letto), armadio e comodini;
- un'altra stanza dove c'e' una cucina accessoriata (con frigorifero + cella freezer + moca per il caffe'), piu' un divano letto 2 posti con doghe in legno;
- il bagno completo con biancheria e con doccia provvisto di scaldabagno;
- Biancheria, lenzuola e coperte;
- TV;
- un climatizzatore - riscaldamento.

**Servizi:**

- **Internet Wi-Fi. e LAN** e cambio biancheria settimanale;
- Uso della piscina all'aperto (a circa 1.000 metri dagli appartamenti / camere):  
6 x 14 metri con scala romana (90 mq.) Altezza piscina: 1,20 -1,40 metri;
- Uso di due lavatrici in una stanza comune;
- consegna pacchetto colazione in agriturismo (su richiesta): composta da latte, caffe' solubile, cornetto confezionato, marmellate e fette biscottate;
- ampio parcheggio auto all'aperto;
- Servizio catering per pranzo e cena (su richiesta): trasporto in agriturismo di piatti monodose a base di carne o di pesce, preparati da un Ristorante di Bernalda a noi collegato;
- la possibilita' di gustare i nostri prodotti (albicocche, ciliegie, pesche, susine, olio extra-vergine d'oliva, asparagi, orticoli);
- disponibilita' di un depliant informativo per visite turistiche;
- collaborazione con un Ristorante a Bernalda con prodotti caserecci e locali (carne e pesce);
- collaborazione con un Ristorante-Pizzeria a Bernalda (carne, pesce e pizza);
- collaborazione con una Macelleria di carne (Equina e non) per servirvi carne arrostita ai tavoli;
- Servizio navetta (non aziendale - Da Agenzia) per visita a Matera e dintorni (su richiesta).

**Sistemazione E)** n. 1 Appartamento al primo piano da circa 42 metri quadri (App. n.6 da massimo 4 adulti + 1 bambino)



**Bagno privato con doccia**



**stanza con letto matrimoniale**



**armadio nella stanza matrimoniale e porta per la cucina**



**Cucina**



**tavolo e la vetrata in cucina**



**in cucina con le tende chiuse per maggiore privacy**



**divano letto matrimoniale in cucina**



**climatizzatore/riscaldamento**



**comodino e specchio**

**L'appartamento E)** dispone di:

- una stanza con letto matrimoniale, armadio e comodini;
- un'altra stanza dove c'è la TV, una cucina accessoriata (con frigorifero + cella freezer + moka per il caffè'), più un divano letto 2 posti con doghe in legno;
- il bagno completo con biancheria e con doccia provvisto di scaldabagno;
- Biancheria, lenzuola e coperte;
- un climatizzatore - riscaldamento.

**Servizi:**

- **Internet Wi-Fi.** e **LAN** e cambio biancheria settimanale;
- Uso della piscina all'aperto (a circa 1.000 metri dagli appartamenti / camere): 6 x 14 metri con scala romana (90 mq.) Altezza piscina: 1,20 –1,40 metri;
- Uso di due lavatrici in una stanza comune;
- consegna pacchetto colazione in agriturismo (su richiesta): composta da latte, caffè solubile, cornetto confezionato, marmellate e fette biscottate;
- ampio parcheggio auto all'aperto;
- Servizio catering per pranzo e cena (su richiesta): trasporto in agriturismo di piatti monodose a base di carne o di pesce, preparati da un Ristorante di Bernalda a noi collegato;
- la possibilità di gustare i nostri prodotti (albicocche, ciliegie, pesche, susine, olio extra-vergine d'oliva, asparagi, orticoli);
- disponibilità di un depliant informativo per visite turistiche;
- collaborazione con un Ristorante a Bernalda con prodotti caserecci e locali (carne e pesce);
- collaborazione con un Ristorante-Pizzeria a Bernalda (carne, pesce e pizza);
- collaborazione con una Macelleria di carne (Equina e non) per servirvi carne arrostita ai tavoli;
- Servizio navetta (non aziendale – Da Agenzia) per visita a Matera e dintorni (su richiesta).

Foto dei Servizi e animali in agriturismo



***Piscina di giorno***



***Piscina di notte***



***Lavanderia***



***verde vicino la piscina***



***pecore e agnelli***



***Galline e Polli***



***Tacchini***



***Papere***



***Laghetto***



***Laghetto con papere***



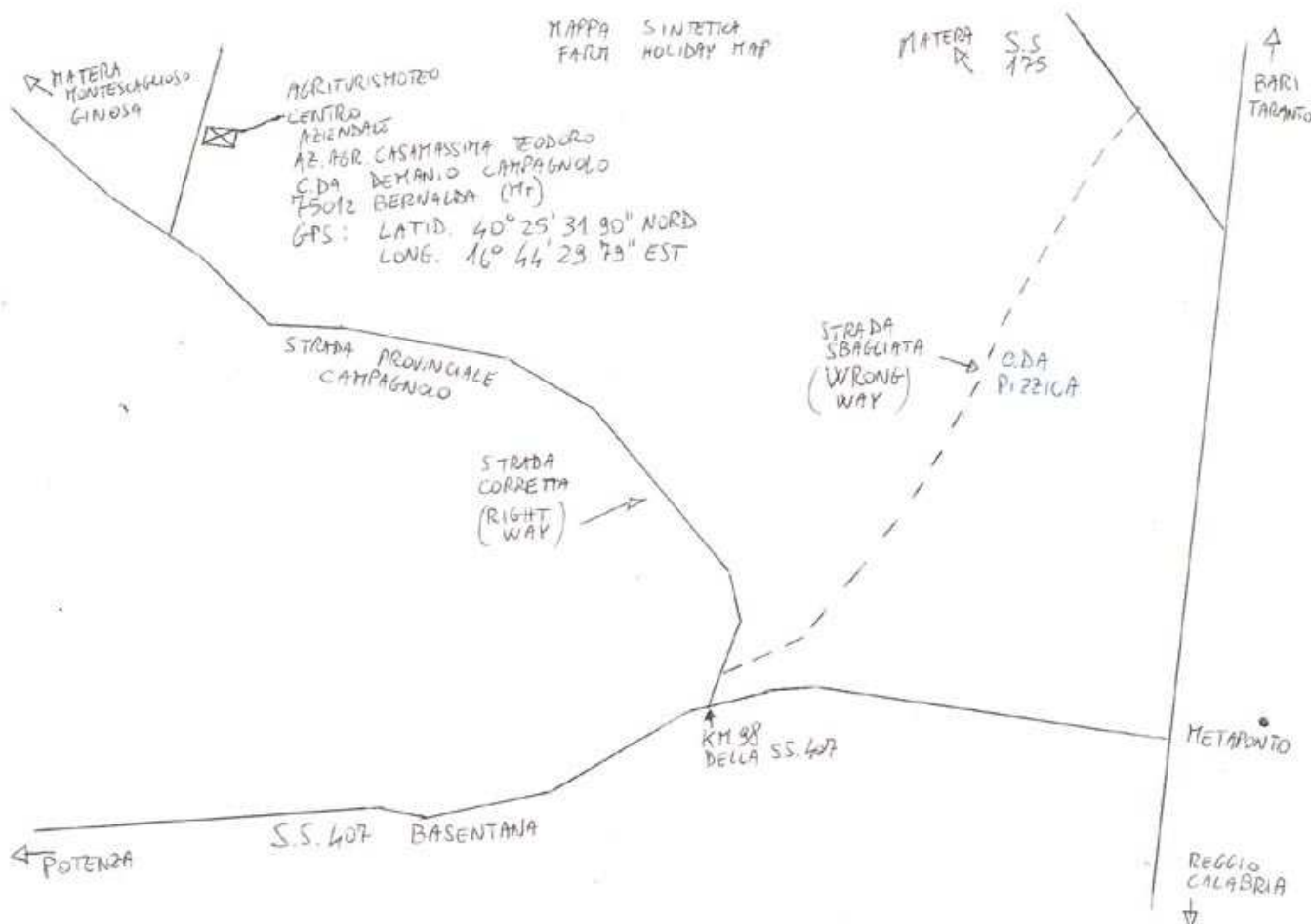
***Faraone***



dove siamo

Giardino

**Navigatore GPS : Latit. 40°25'31.90" Nord - Long. 16°44'29.79" Est**



Se venite da **BARI-TARANTO**, prendete per Reggio Calabria, percorrete la Strada statale 106 (Taranto-Reggio Calabria), uscite a Potenza. Dall'uscita per Potenza fate meno di 1 Km. e girate a destra al primo bivio che incontrate, dopo aver superato il km.98 della S.S. 407 Basentana, al cartello stradale "**POTENZA 98**".

Proseguite sempre dritto per circa 6 km. fino al cartello AGRITURISMOTEO.

A questo cartello, girate a destra e dopo aver fatto circa 400 metri di strada sterrata, troverete il nostro agriturismo.

Se venite da **POTENZA**, percorrete la Basentana (strada statale 407) direzione Metaponto per circa 90 km. Al Km. 97 della S.S. 97 girate a sinistra al bivio (c'è un cartello stradale "Metaponto" e "Masseria Cardillo").

Proseguite sempre dritto per circa 6 km. fino al cartello AGRITURISMOTEO.

A questo cartello, girate a destra e dopo aver fatto circa 400 metri di strada sterrata, troverete il nostro agriturismo.

Se venite da **REGGIO CALABRIA**, percorrete la statale 106 (Taranto-Reggio Calabria, direzione Taranto), uscite al bivio di Potenza. Dall'uscita per Potenza fate meno di 1 Km. e girate a destra al primo bivio che incontrate, dopo aver superato il km.98 della S.S. 407 Basentana, al cartello stradale "**POTENZA 98**".

Proseguite sempre dritto per circa 6 km. fino al cartello AGRITURISMOTEO.

A questo cartello, girate a destra e dopo aver fatto circa 400 metri di strada sterrata, troverete il nostro agriturismo.

Distanze da incantevoli posti – paesi:	
<b>Matera (Sassi e Chiese):</b> 38 Km (30 min.) 	<b>Metaponto</b> (la spiaggia, il Tempio Greco e il Museo): 12 Km (10 min.) 
<b>Bernalda</b> (Chiese, Trattoria, Ristoranti, Pizzeria e Macelleria): 14 Km (10 min.)	<b>Taranto</b> (Castello Aragonese e battello turistico): 53 Km (30 minuti)
Grotte di Castellana: 90 minuti di macchina (120 km) 	<b>Alberobello (Trulli):</b> 90 Km (1 ora) 
<b>Montescaglioso</b> (ex-Abbazia dei Monaci Benedettini ): 30 km. (15 min.) 	<b>Dolomiti Lucane – Montagne (Pietrapertosa):</b> 1 ora – 95 km. 
<b>Parco Nazionale di Pollino:</b> 2 ore	Zoo Safari e Parco divertimenti (Fasano): 90 minuti (120 km)

L'agriturismo, con piu' di 60 ettari di coltivazione di frutta e verdura a 80 metri sul livello del mare, e' in un ambiente confortevole a contatto con la **natura**, lontano da rumori di citta, per un soggiorno tranquillo in campagna, in autentico relax per una vacanza 'verde' e piena di cultura e tradizione. E' situata in una posizione strategica per viaggi itineranti, vicino al mare e alla montagna. La nostra Regione **Basilicata** e' uno dei piu' belli e incantevoli posti del Sud Italia.

**Non lontano dal nostro agriturismo** (minuti di macchina dall'azienda)

Acquapark in Metaponto:	<b>Acquazzurra</b>	a 8 min.
Golf a Metaponto:	il <b>Golf Club</b> di Metaponto	a 6 min.
Soccer and basket:	in Bernalda	a 15 min.
 <b>'Volo dell'Angelo'</b> = Trasporto ad alta velocita' sospeso in aria tra due montagne	Da <b>Castelmezzano Pietrapertosa</b> e viceversa (Provincia di	a 60 min.
Parco tematico-divertimenti (vicino Castellaneta Marina TA)	<b>Felifonte e Felisia</b>	a 15 min.
Locali da ballo - Pizzeria e pub	<b>Lido</b> (Spiaggia) a Metaponto	a 10 min.